

Chwila relaksu

Wykreśl ukryte pionowo i poziomo słowa związane z przyrodą lub z elektroodpadami i odgadnij hasło. Powodzenia!!!

E	L	E	K	T	R	O	O	D	P	A	D	Y
Ś	I	W	O	I	O	A	O	D	P	A	D	Y
T	Ś	O	S	W	Ś	M	I	E	C	I	R	Y
D	C	W	Z	Z	L	A	P	T	O	P	Z	P
I	I	A	E	Ń	I	Z	T	O	S	T	E	R
Z	E	G	A	R	N	I	E	M	I	!	W	Ą
!	!	A	Z	M	Y	W	A	R	K	A	A	D



*W oczekiwaniu na nadchodzące
Święta Bożego Narodzenia
wiele radości i spokoju,
ciepła i rodzinnej atmosfery
przy świątecznym stole
oraz powodzenia i optymizmu w
Nowym Roku życzą
Pracownicy Wydziału Ochrony
Środowiska Urzędu Miejskiego w
Tarnowskich Górach*



Kwartalnik wydawany przez:

Wydział Ochrony Środowiska
Urzędu Miejskiego w Tarnowskich Górach
ul. Sienkiewicza 2
42-600 Tarnowskie Góry
tel. 32 39 33 692



fko-Gazetka

nr 3/4-2013



Jak dokarmiać ptaki zimą!

Ptaki, które spotykamy na balkonie lub w ogrodzie, chętnie zjedzą z naszego karmnika nasiona słonecznika, konopi, maku, siemienia lnianego, pszenicy, kukurydzy oraz rzepaku i rzepiku. Nie pogardzą również wszelkiego rodzaju orzechami drobno siekanymi, jabłkami, rodzynkami a nawet owocami z kompotów (nie z octu). Najlepiej z nasion zrobić mieszankę tak, aby różne gatunki ptaków mogły coś dla siebie wybrać. Sikorkom podajemy surową słoninę- bez soli i przypraw.

Ptaki wodne takie jak łabędzie, kaczki i łyski chętnie zjadają paszę dla kur, kaczek i gęsi, gotowane ziemniaki, tartą marchew, brokuły, płatki owsiane oraz gotowane kasze i ryż. Wszystko to podajemy dobrze rozdrobnione i wysypujemy na w miarę możliwości odśnieżony teren. Nie podawajmy świeżego chleba, gdyż nie jest to najzdrowszy pokarm dla ptaków. Jeżeli już podajemy pieczywo to najlepiej, gdy jest ono czerstwe (nie spleśniałe) i bardzo dobrze rozdrobnione. Pamiętajmy, że nie powinno być ono podstawą żywienia ptaków.

Pamiętajmy, że ptaki w karmniku są narażone na różnego rodzaju ptasie choroby. Bardzo ważne jest, aby miejsce, w którym karmimy ptaki było regularnie sprzątane. Pokarm nie zjedzony usuwamy, gdyż zepsuty jest szkodliwy dla ptaków. Starajmy się sypać do karmnika tyle pokarmu, aby był na bieżąco zjadany. Pamiętajmy, żeby nie podawać resztek z naszego stołu, które zawierają sól i przyprawy. Takim dokarmianiem wyrządzamy same szkody u naszych podopiecznych i powinniśmy być tego świadomi.

Bądźmy konsekwentni. Jeżeli już zaczęliśmy dokarmianie to róbmy to regularnie. Ptaki przyzwyczajają się do naszej pomocy i będą przylatywać w to miejsce w którym są dokarmiane z nadzieją, że coś zawsze tam znajdą.

W I kwartale 2014 roku jest sporo okazji, by o tym mówić głośniej. Pamiętaj o ekologicznych datach:

STYCZEŃ

9 stycznia - Dzień Ligii Ochrony Przyrody

11 stycznia - Dzień Wegetarian

23 stycznia - Dzień bez Opakowań Foliowych

28 stycznia - 2 lutego - Świątowy Tydzień Mokradał

LUTY

2 lutego - Świątowy Dzień Obszarów Wodno-Błotnych

11 lutego - Dzień Dokarmiania Zwierzyny Leśnej

12 lutego - Dzień Darwina (Dzień Ewolucjonizmu)

MARZEC

18 marca - Międzynarodowy Dzień Słońca

21 marca - Pierwszy Dzień Wiosny, Dzień Wierzby, Świątowy Dzień Leśnika

22 marca - Świątowy Dzień Wody, Dzień Bałtyku

23 marca - Świątowy Dzień Lasu, Dzień Meteorologii i Pogody

STOP paleniu śmieci!!!

Spalanie śmieci w domowych piecach i na ogniskach zagraża Twojemu zdrowiu i zdrowiu Twoich dzieci!

Czego nie można spalać w piecu: butelek plastikowych, worków foliowych, ubrań, szmat, obuwia, zabawek, gazet kolorowych, zużytych pieluch jednorazowych, płyt laminowanych, płyt wiórowych, ram okiennych drewnianych i plastikowych, podkładów kolejowych, mebli, drewna malowanego, lakierowanego i impregnowanego, opon.

Podczas spalania śmieci powstaje szkodliwy dym zawierający m.in.:

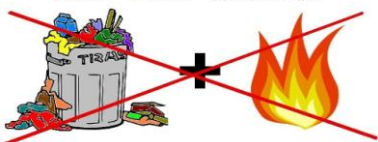
- **pyły**, które powodują szkodliwe dla zdrowia człowieka zanieczyszczenie metalami ciężkimi,
- **tlenek węgla (czad)**, który powoduje uszkodzenia układu krążenia i ośrodkowego układu nerwowego (osłabienie pamięci, utrata łaknienia, utrata czucia w palcach, senność w dzień i bezsenność w nocy, upośledzenie psychiczne)
- **tlenek azotu**, który powoduje podrażnienia, a nawet uszkodzenia płuc.
- **dioksyny i furany**, które powodują choroby nowotworowe
- **dwutlenek siarki**, który powoduje trudności z oddychaniem i jest przyczyną kwaśnych deszczy
- **chlorowodór**, który w połączeniu z wodą tworzy kwas solny
- **cyjanowodór** - tworzy z wodą kwas pruski

PAMIĘTAJ:

- Spalanie odpadów jest ZABRONIONE. Za nieprzestrzeganie zakazu grozi mandat lub kara grzywny, która może wynieść nawet 5.000zł. Kara może zostać wymierzona również na podstawie wyników badań popiołów pobranych z pieca, kotła lub komina (jeżeli wyniki badań potwierdzą fakt spalania odpadów).
- Co roku na choroby wywołane złym stanem powietrza umiera 28 tys. Polaków.
- Spalane śmieci zatrują nasze najbliższe otoczenie, wody gruntowe i ziemię.
- Zanieczyszczenia wytwarzane w czasie palenia śmieci powodują astmę oskrzelową, alergiczne zapalenia skóry, alergie pokarmowe, a nawet choroby nowotworowe.
- Wrzucone do pieca butelki typu PET i inne tworzywa sztuczne podczas powolnego spalania uwalniają niebezpieczne dla zdrowia związki w tym chlorowodór, który w połączeniu z parą wodną tworzy kwas solny – przyczynę kwaśnych deszczy,
- Paląc śmieci w piecu niszczysz własne przewody kominowe, co może doprowadzić nawet do zaccadzenia.

Ta „oszczędność” kosztuje Cię zdrowie i życie!

NIE PAL ŚMIECI



Zespół przyrodniczo-krajobrazowy "Park w Reptach i Dolina Dramy"

Utworzony w 2002 roku obejmuje aleję kasztanową stanowiącą fragment drogi z Rept Starych do Starych Tarnowic, park zabytkowy w Reptach wraz z przyległymi gruntami rolnymi położonymi w dolinie rzeki Dramy usytuowany jest na obszarze gmin Tarnowskie Góry i Zbrostawice.

Park w Reptach założono w XIX wieku. W latach 1820-1945 właścicielami lasu była rodzina Henckel von Donnersmarck, która stworzyła tutaj park-zwierzyniec przeznaczony do polowań. W 1840 zbudowano zameczek myśliwski, a w latach 1893-1898 powstał okazały pałac. Cały park otoczono murem z kamienia wapiennego, którego fragmenty znajdują się do dziś. Donnersmarckowie prowadzili również prace adaptacyjne drzewostanu leśnego w park w stylu angielskim. Nasadzono około 10 000 nowych drzew, a teren sztucznie zmodyfikowano poprzez zwieźnienie ziemi z okolicznych pól.

Przez park przepływa rzeka Drama rozpoczynająca swój bieg od Srebrnej Góry. W Reptach Starych wpływa do niej woda ze Źródła Młodości. Drama płynie przez park starym korytem o szerokości zaledwie około półtora metra, przez co potocznie bywa nazywana Potokiem Repeckim. Liczne meandry Dramy tworzą malowniczy krajobraz, którego uzupełnieniem są dwa urokliwe mostki.



Park repecki ma charakter naturalnego lasu bukowego z fragmentami grądu; odznacza się bogatą szatą roślinną oraz ciekawymi pejzażami. Jest on największym na Śląsku skupiskiem drzew pomnikowych. Większość drzewostanu parku (około 66%) stanowią ponad stuletnie drzewa. Oprócz buków rosną w nim lipy szerokolistne, więzy szypułkowe oraz świerki i polskie modrzewie. Wśród gatunków roślin na szczególną uwagę zasługują rośliny rzadkie takie jak: konwalia dwulistna, śmiełek pogięty, kopytnik, lilia złotogłów, kosmatka owłosiona, kosmatka gajowa, kokoryczka wielokwiatowa, kocanka piaskowa, bluszcz pospolity, wawrzynek wilczyłyko i barwinek pospolity.

Zespół zamieszkuje liczne ssaki: sarna, zając szarak, dzik, lis, jeź, kret, ryjówka, mysz polna, kuna domowa, wiewiórka. U wylotu sztolni można zaobserwować nietoperze. W pobliżu rzeki Dramy żyją płazy i gady: ropuchy szare, żaby trawne, jaszczurki zwinki, jaszczurki żyworodne. Z ptaków między innymi można zaobserwować: sikory bogatki, wróble, kosy, grzywacze, rudziki, dzięcioły, przepiórki i sroki. Na terenie zespołu żyje też wiele gatunków owadów w tym chrząszcze z rodziny biegaczy

W parku repeckim znajdują się dwa szyby sztolniowe z nadszybiaми w formie rotundy - "Ewa" zbudowana w 1826 roku o głębokości 20 metrów i "Sylwester" o głębokości 30 metrów zbudowany w 1828 roku - przez które można wejść do przebiegającej pod parkiem wydrążonej w latach 1821-183 Sztolni Czarnego Pstrąga, którą zwiedza się łodziami.