



Zmiana organizacji ruchu na rondzie

W związku z budową kanalizacji 4 lipca rozpocznie się przebudowa ronda Ranoszka w Tarnobrzegu. Na rondzie przestanie obowiązywać ruch kołowy, a możliwość poruszania się w poszczególnych kierunkach zostanie ograniczona. Szczegółowe zasady poruszania się po

Dodatkowo Międzygminny Związek Komunikacji Pasażerskiej informuje, że w związku z pracami, dla autobusów wszystkich linii kursujących do tej pory od dworca autobusowego ul. Nakielską, zostaną wprowadzone trasy objazdowe:

- linie nr 5 i 192 ulicami: Po-

wice Częstochowska, Lasowice, Lasowice Osiedle).

- linie 173, 179, 246, 283, 646, 780 (w dni wolne od pracy) ulicami: Pokoju, Częstochowską, Obwodnica do ul. Lasowickiej w Nowym Chechle (bez obsługi przystanków Tarnowskie Góry Stara, Tarnowskie Góry Obwod-



skrzyżowaniu w chwili rozpoczęcia prac ilustrują załączone mapy. Spodziewane są poważne utrudnienia w ruchu samochodowym w centrum miasta.

Na czas prac budowlanych zachęcamy do korzystania z przygotowanych objazdów i w miarę możliwości unikania korzystania z przejazdu przez rondo Ranoszka.

koju, Częstochowską, Lasowicką, Hutniczą do Nakielskiej, gdzie włączą się w planowe trasy,

- linie 646, 738, 780 (w dni robocze) ulicami: Pokoju, Częstochowską, Obwodnica do ul. Głównej w Nakle Śl. (bez obsługi przystanków: Tarnowskie Góry Stara, Tarnowskie Góry Obwodnica, ale za to obsługą przystanków: Laso-

nica i Lasowice Osiedle, ale za to z obsługą przystanków Lasowice Częstochowska i Lasowice).

Informacji na temat inwestycji udziela Zespół ds. Realizacji Projektu tel. 32/7690361

Walczymy o nowy plac zabaw

Jest szansa na nowy plac zabaw w Tarnobrzegu. Czy powstanie? To już zależy od Państwa. Zdecyduje ilość głosów internatów. To konkurs firmy kosmetycznej NIVEA, która postanowiła ufundować 100 nowych placów zabaw na 100 lecie firmy.

Dla nowego placu zabaw wytypowano dwie lokalizacje: skwer przy ul. Fabrycznej/ Św. Wojciecha – na którym obecnie znajduje się plac zabaw, oraz teren przy skrzyżowaniu ulic Piotra Skargi i Bolesława Śmiałego – w sąsiedztwie boiska klubu Górnik Bobrowniki Śląskie.

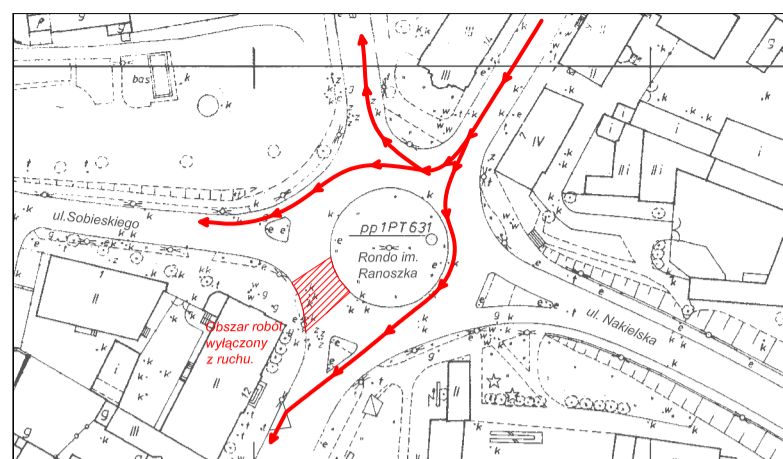
Swoje propozycje złożyła również Spółdzielnia Mieszkaniowa Gwarek: teren przy budynku mieszczącym się



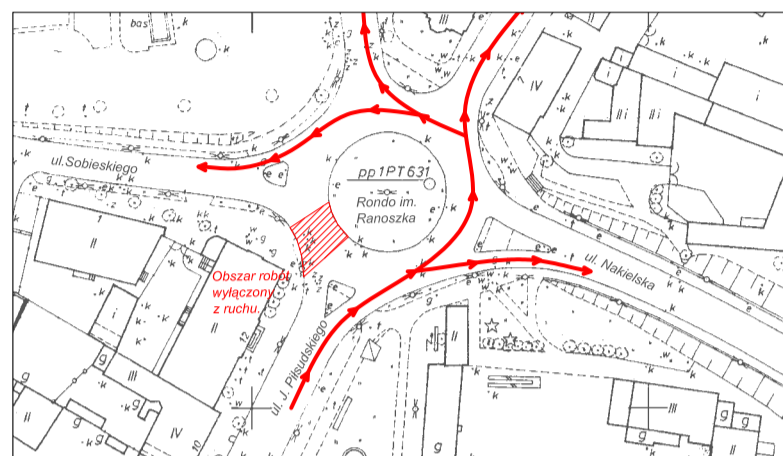
przy ul. Gen. Andersa 57 oraz pomiędzy blokami 4 i 6 przy ul. Bałkańskiej.

Konkurs jest ogólnopolski, więc konkurencja duża. I wbrew pozorom „załapać się” do pierwszej setki może nie być łatwo. Ale próbujemy. Dlatego zachęcamy Państwa do głosowania na stronie internetowej www.100latnivea.pl

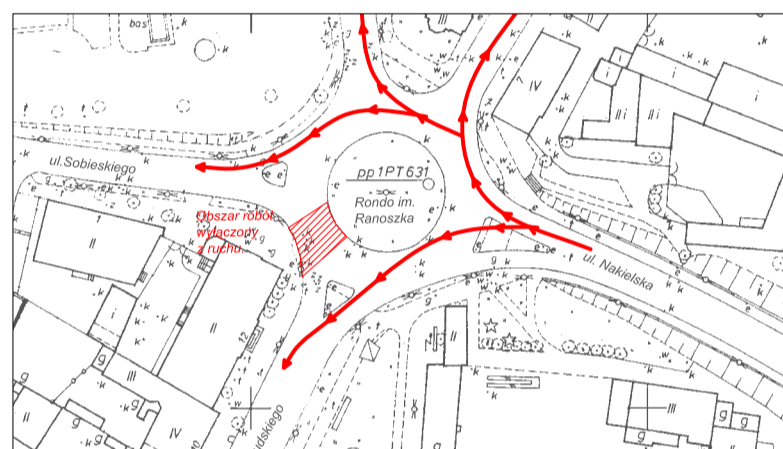
Szansa na wygraną będzie tym większa, im więcej osób zarejestruje się na stronie konkursu i regularnie będzie oddawać głosy. Zapraszamy do udziału w zabawie i głosowaniu wraz z krewnymi, sąsiadami, znajomymi (również tymi z portali społecznościowych). Na stronie konkursu dostępny jest aktualny ranking najczęściej wybieranych lokalizacji.



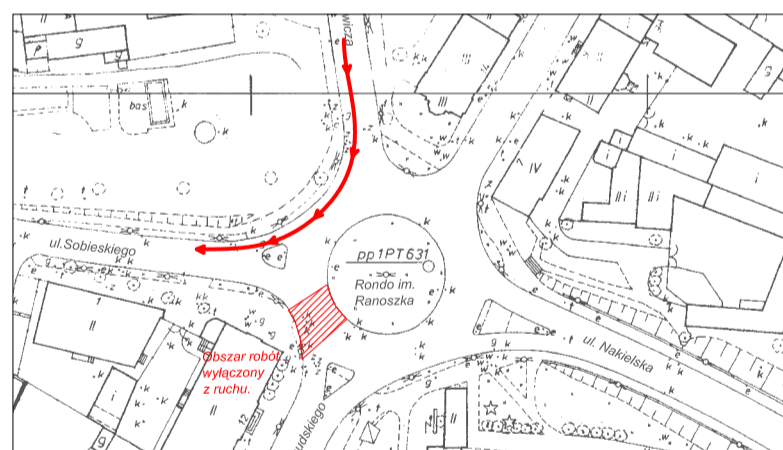
Dopuszczone kierunki ruchu od strony ul. Piłsudskiego - od dworca PKP.



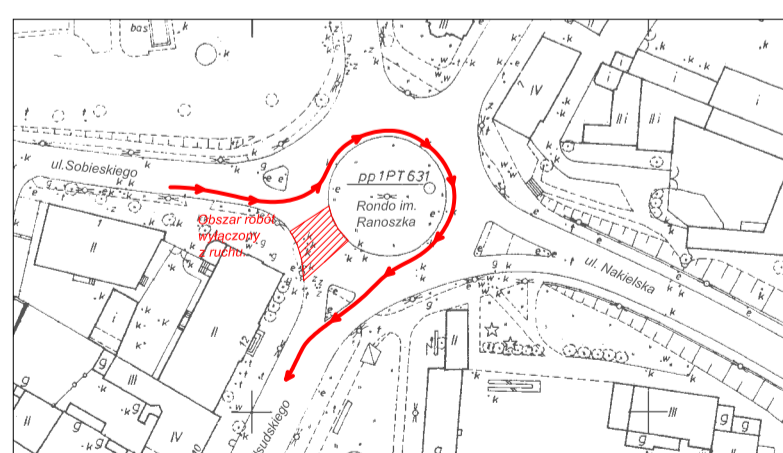
Dopuszczone kierunki ruchu od strony ul. Piłsudskiego i ul. Bytomskiej.



Dopuszczone kierunki ruchu od strony ul. Nakielskiej.



Dopuszczony kierunek ruchu od strony ul. Sienkiewicza.



Dopuszczony kierunek ruchu od strony ul. Sobieskiego.